



Mag. Nina Schebeczek

Berufliche Erfahrungen

- Kinderschutzzentrum Linz
- Klinikum Wels Grieskirchen (Kinder/Jugendpsychosomatik)
- Zentrum für Kinder- und Jugendpsychiatrie und -psychotherapie Eisenstadt
- Kinderklinik Linz
- Verein für Menschen mit Autismus Burgenland
- Hilfswerk Niederösterreich (Legasthenie-/Dyskalkulietraining)
- Fachausbildung im Wilhelminenspital (Kinder/Jugendpsychosomatik) und St. Anna Kinderspital (neuro-psychologische Ambulanz)

Termine nach Vereinbarung

0664/3967687

praxis@psychologie-linz.com

Gerne stehe ich Ihnen für weitere
Auskünfte zur Verfügung

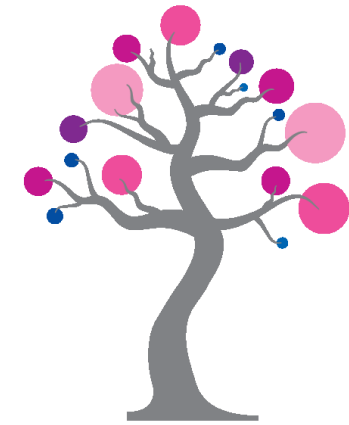
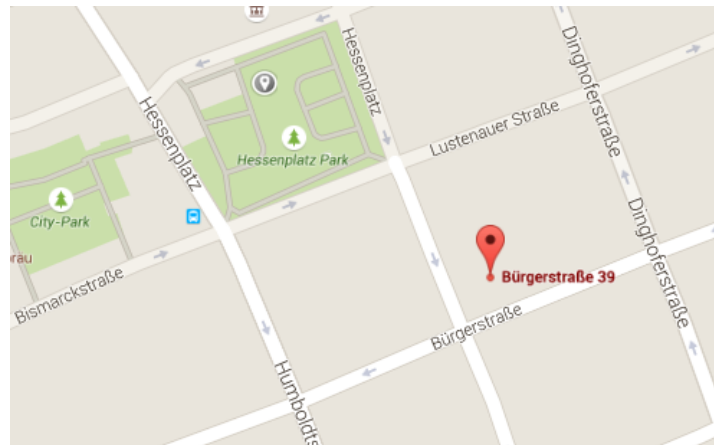
Psychologische und
Psychotherapeutische Praxis

Mag. Nina Schebeczek

Bürgerstraße 39

4020 Linz

Ihr Weg in meine Praxis



Psychologische und
Psychotherapeutische
Praxis

Mag. Nina Schebeczek

Klinische Gesundheitspsychologin
Systemische Familientherapeutin
Wahlpsychologin (für alle Kassen)

0664/3967687

praxis@psychologie-linz.com

www.psychologie-linz.com

Ich biete Unterstützung

für Kinder und Jugendliche

mit:

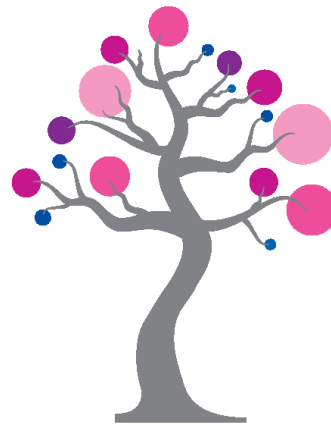
- Schul-/Lernschwierigkeiten, Teilleistungsschwächen
- Aufmerksamkeitsschwierigkeiten
- Entwicklungsverzögerungen
- Verdacht auf Autismus
- psychosomatischen Beschwerden (unklare körperliche Beschwerden ohne organische Ursache)
- Verhaltensauffälligkeiten (ängstliches, depressives, aggressives Verhalten,...)
- Schwierigkeiten mit dem Essen (z.B. Übergewicht, Nahrungsverweigerung) oder Ausscheidungen (Einnässen, Einkoten)
- nach Verlusterlebnissen (z.B. Trennung der Eltern, Tod eines Angehörigen)
- sozialen Problemen (z.B. Mobbing)
- chronischen Erkrankungen (z.B. Diabetes)

Ich biete Unterstützung

für Erwachsene

mit:

- depressiver Verstimmung, Ängsten
- Burnout
- Überlastung in Familie/Beruf
- Essstörungen
- Beziehungskrisen, Konflikten in Familie
- belastenden Lebenssituationen/ Schicksalsschlägen
- Selbstwertproblemen, Schuldgefühlen
- Erziehungsfragen



Mein Angebot umfasst

klinisch-psychologische Diagnostik

Die Diagnostik dient der Abklärung von Symptomen und Problemen, der Feststellung möglicher Ursachen, der Erfassung von Stärken sowie der Erarbeitung von Lösungsmöglichkeiten.

Eine Teilrefundierung der Kosten durch die Krankenkasse ist möglich!

Psychotherapie

Psychotherapeutische Interventionen können mittels Gesprächen, spielerischen und kreativen Methoden im Einzel-, Paar- und Familiensetting durchgeführt werden.

Ziel der Behandlung ist, vorhandenes Entwicklungspotenzial zu erkennen und zu fördern, sowie neue Bewältigungsstrategien zu erarbeiten und Ressourcen zu aktivieren.

Training

bei:

- Legasthenie (Lese-/ Rechtschreibschwäche)
- Dyskalkulie (Rechenschwäche)
- Konzentrationsschwierigkeiten